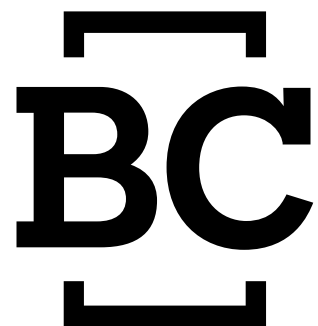


MANUAL

LIGHT
VERSION

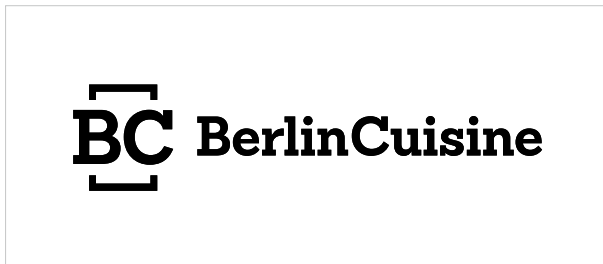


BerlinCuisine
Contemporary Taste

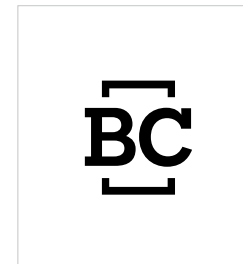
Hauptlogo mit Claim



Logo ohne Claim



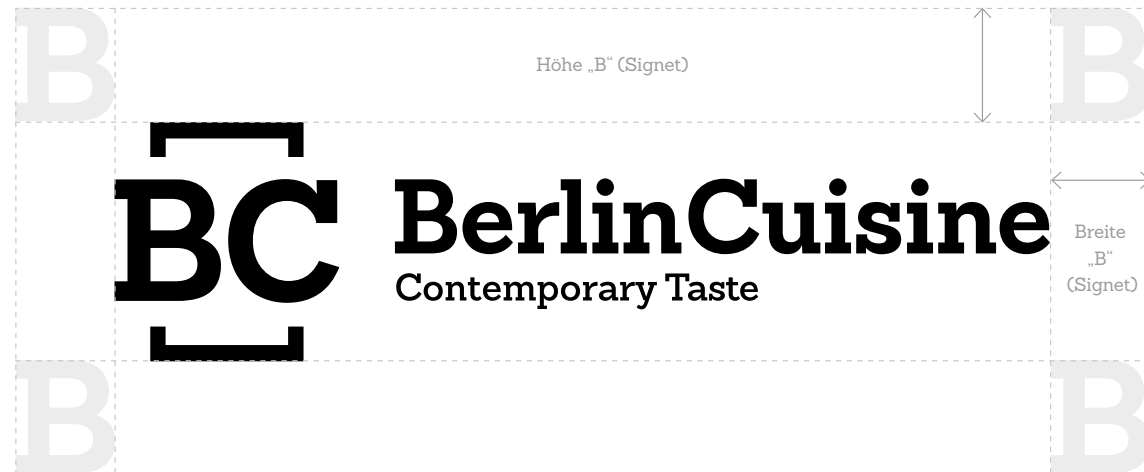
Signet



Hinweis zur Anwendung:

Alle Logo-Varianten sind geeignet für jegliche Druckverfahren (z.B. Offset- und Digitaldruck) sowie jegliche Web-Anwendungen. Der Einsatz der Logo-Varianten hängt vom Format ab. Sollte die

Mindestgröße des Hauptlogos mit Claim 40mm unterschreiten, bitten wir die Variante *Logo ohne Claim* oder das *Signet* zu verwenden. Das *Logo ohne Claim* sowie das *Signet* dürfen die Größe von 20mm nicht unterschreiten (siehe nächste Seite).



Hinweis zur Anwendung:

Das Hauptlogo mit Claim darf die Mindestgröße von 40mm nicht unterschreiten. Das Logo ohne Claim darf die Mindestgröße von 20mm nicht unterschreiten.

Der umlaufende Schutzraum des Hauptlogos mit Claim wird durch die Versalhöhe und -breite des Buchstaben „B“ aus dem Signet gebildet.
Die Schutzzone gewährleistet genügend Freiraum für das Logo.

Schatten



umfärben



platzieren



stauchen

drehen

Elemente hinzufügen

**we are
contemporary
and bold.**

**ALLES
WICHTIGE
AUF EINEN
BLICK!**



Food.
FOOD.

Headlines: Sanchez Slab Bold

ABCDEFGHIJKLMNO
PQRSTUVWXYZ
abcdefghijklmno
pqrstuvwxyz
0123456789

Sanchez Slab SemiBold

**Aufgepasst! Headlines
im Gemischtsatz oder
HEADLINES IN
VERSALIEN SETZEN**

Headlines: Sanchez Slab Bold

Seit dem Start 2013 ist Berlin Cuisine ein schnell wachsendes Cateringunternehmen. Und das hat einen Grund: Für die Zufriedenheit unserer Kunden gehen wir Hand in Hand mit dem Kopf durch die Wand.

Wir sind kompromisslos im Anspruch an Qualität und Effizienz, denn für die perfekte Dienstleistung geben wir alles – vor, auf und nach dem Event.

Fließtext: Sanchez Slab Regular

Als Primärfarben im Corporate Design werden Schwarz und Weiß verwendet.

CMYK: 0 / 0 / 0 / 100
RGB: 0 / 0 / 0
HEX: #000000

SCHWARZ

CMYK: 0 / 0 / 0 / 0
RGB: 255 / 255 / 255
HEX: #FFFFFF

WEISS

**INTENSIVE
FARBE ZUR
AUSZEICH-
NUNG**

Als Sekundärfarbe wird immer zuerst das knallige Grün verwendet.

CMYK: 70 / 0 / 100 / 0
RGB: 2 / 190 / 2
HEX: #02BE02

**INTENSIVE
FARBE ZUR
AUSZEICH-
NUNG**

Weitere Sekundärfarben:
(nur in Ausnahmefällen)

CMYK: 80 / 5 / 0 / 0
RGB: 44 / 169 / 255
HEX: #2CA9FF

**INTENSIVE
FARBE ZUR
AUSZEICH-
NUNG**

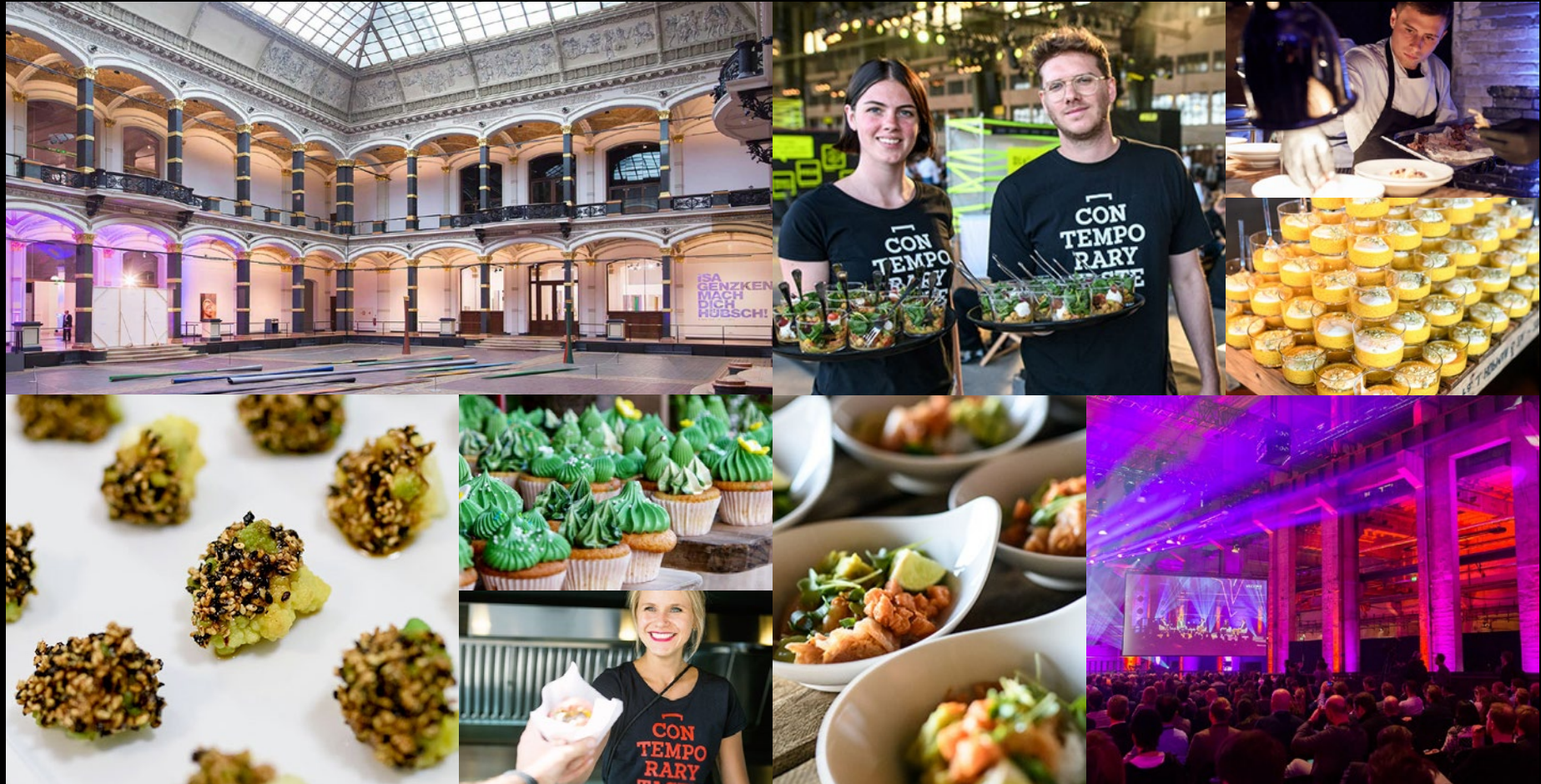
CMYK: 0 / 95 / 70 / 0
RGB: 252 / 10 / 72
HEX: #FC0A48

**INTENSIVE
FARBE ZUR
AUSZEICH-
NUNG**

CMYK: 0 / 20 / 90 / 0
RGB: 255 / 206 / 47
HEX: #FFCE2F

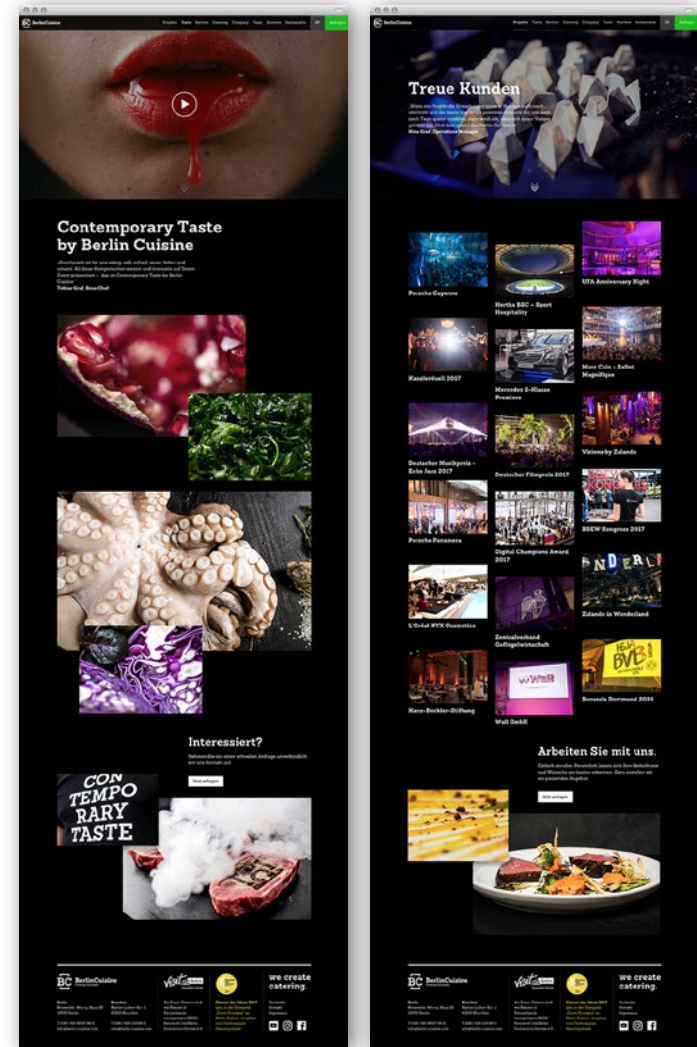
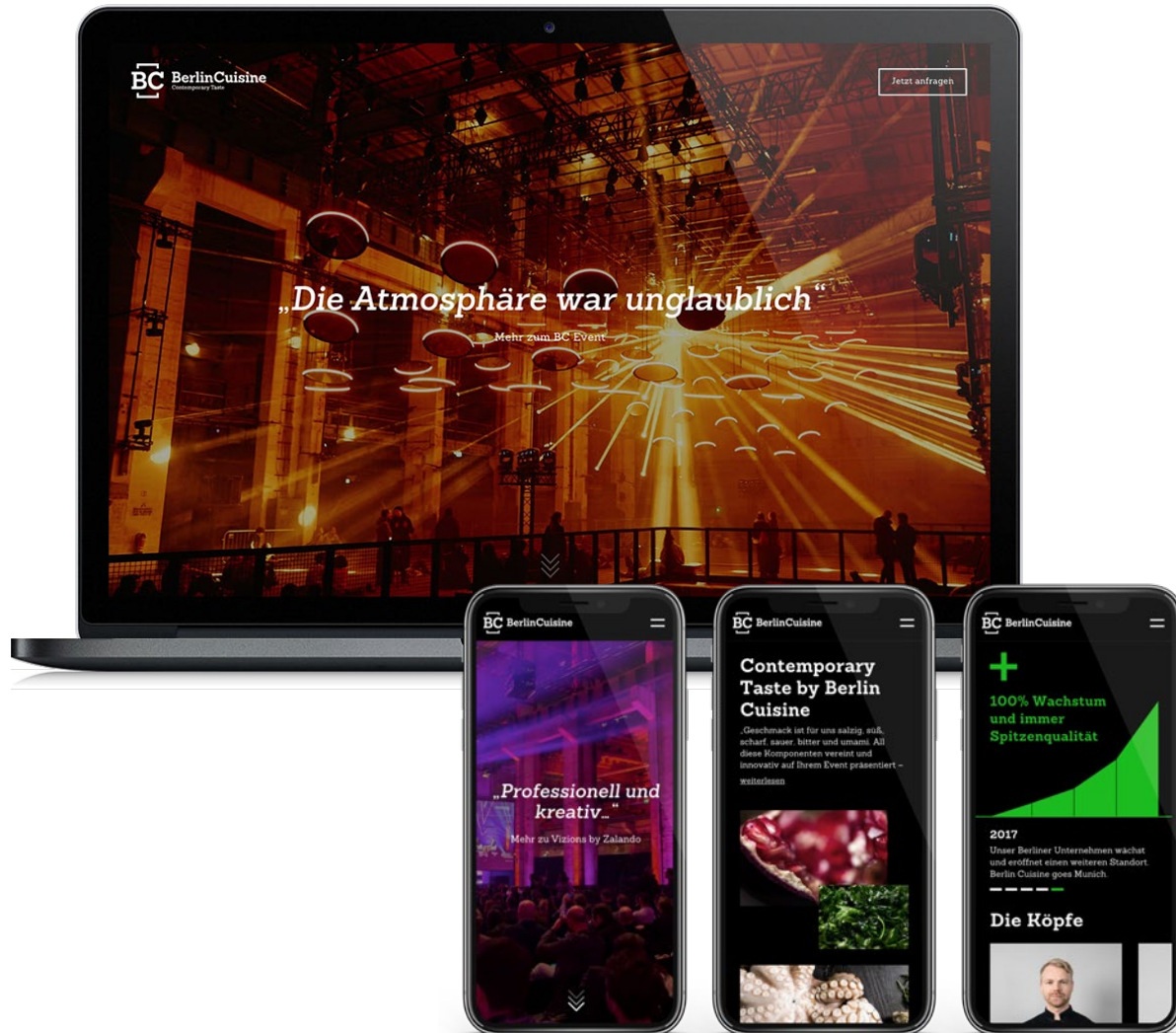








Das Corporate Design ist vorwiegend durch die Farben Schwarz und Weiß geprägt. Bestimmte Sonder- oder Eventmedien können jedoch aus dem Raster brechen und frei gestaltet werden – jedoch immer unter dem Motto „bold and contemporary“.




we create catering.



T 030 60989 7860
www.berlin-cuisine.com

BC BerlinCuisine
Contemporary Taste

Sei Koch. Sei Berlin Cuisine.



we create catering

Unsere Küche braucht noch mehr Power.
Bewirb Dich jetzt bei uns als Chef de Partie
und arbeite vier Tage pro Woche bei vollem
Gehalt. Oder wachse als Commis de Cuisine
mit uns gemeinsam.

Mehr Details unter:
www.berlin-cuisine.com

BC BerlinCuisine
Contemporary Taste

we create catering.



BC BerlinCuisine
T 030 60989 7860 / www.berlin-cuisine.com

Auch bei der Anzeigengestaltung wird mit möglichst großer Typo gearbeitet, die gut lesbar über einem Bild oder auf schwarzem oder weißem Hintergrund platziert wird. Bilder können ins Schwarz oder Weiß auslaufen oder in den Anschnitt gesetzt werden.



Flyer



Packaging



Klebeband



Kochjacken



T-Shirts

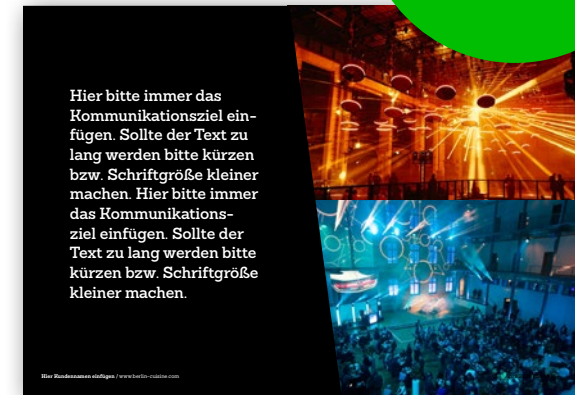
ZWISCHEN DEN BILDERN KEINEN ABSTAND!



Beispiel Titel-Slide



Beispiel-Slide: 1 Bild



Beispiel-Slide: 2 Bilder



Beispiel-Slide: 3 Bilder



Beispiel-Slide: Kundenlogos



Beispiel-Slide: Ablauf und Fakten

Berlin Cuisine Jensen GmbH

Contemporary Taste

T +49 30 60 98 97 86 0

Beusselstraße 44 n-q, Haus 25, 10553 Berlin

media@berlin-cuisine.com

www.berlin-cuisine.com